

# 山田かかし通信

最終回

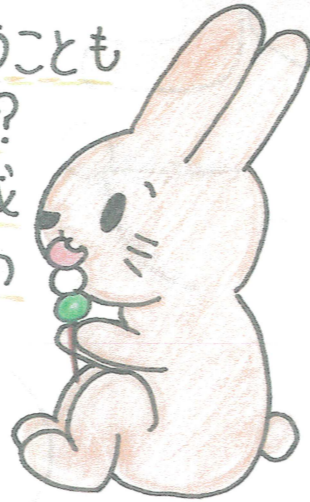


# 災害から学んだこと!

~2024 台風10号の被害~

自然災害  
自分で守る  
自分のもの!!

朝夕涼しくなって過ごしやすくなってきましたね。今年の夏は、オリンピックYEARということもあり、熱い夏となったのではないのでしょうか？さて、この山田かかし通信も令和2年から作成が始まり、5年目となりました。その間広報誌のコンクールでも賞を受賞させていただきました。そんなかかし通信も今回で最終回となります。



みいちちゃん

令和6年8月29日に鹿児島に影響をもたらした台風10号でしたが、今回相談を受けた中で気を付けないといけないと思ったことをお伝えしようと思います。今回の台風は、非常に強かったこともあり、近隣の家からの破損物の飛来や塀崩れによる、家や車の破損を多く目にしました。自然災害で起きた、それらの損害について、飛来物の持ち主は、賠償責任の範囲に該当しないため、自身の保障を使って修繕する必要があります。ということは... **自分のものは自分で守るということ!!** 自動車共済は車両保障は付加されていますか？ 建更共済には加入していますか？ 近所の方にも声をかけて今一度ご自分の保障を見直してみてもはいかがでしょうか？

## 山田支店の歴史

昭和56年12月、現在の山田支店である建物が建てられました。当時は、谷山北部農協の本所であり、五ヶ別府支所と茂頭支所の3店舗で営業していました。

ちなみに、旧本所は今のセブンイレブンがある場所に、あったそうです。

現在の店舗ができた翌年の昭和57年に谷山農協と合併し山田支店となりました。その年、星ヶ峯Aコープと星ヶ峯支所がオープンしたそうです。現在は、どちらもなくなりATMのみ設置されています。

そして、今年の11月25日山田支店は中山支店と統合することとなり、現在の山田支店の店舗は、山田支店としての役目を終えることとなりました。

It was made by kameji  
Last  
読者の皆様へ

はじめまして、この山田かかし通信を書いている川路です。私が令和2年に異動で山田支店に配属になり広報誌を作り始めて今年で5年目になりました。昨年は、私が育休のため満地が広報誌作成を担当していました。育休が明けて、また山田支店に戻って来ることとなり、今年度も私が広報誌を作ることとなりました。

しかしながら、今年の11月22日をもって山田支店が統廃合となりこの山田かかし通信も最終回となりました。

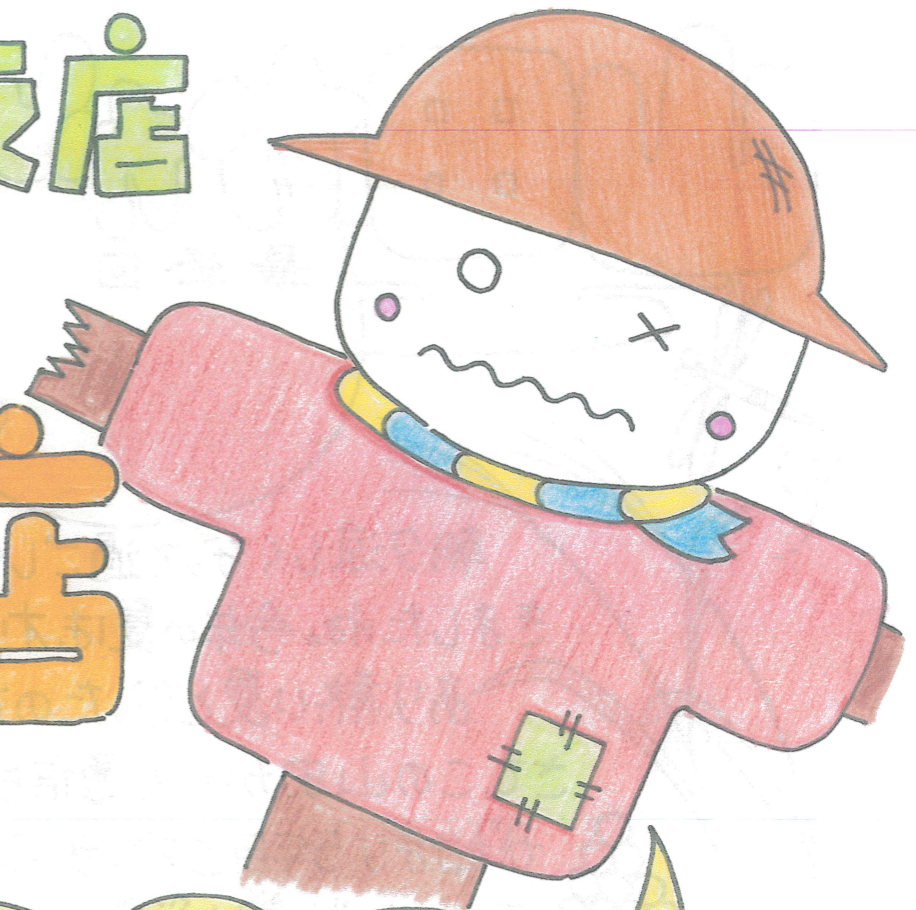
これまで取材に協力してくださった方々やこの通信を読んでもらった方々、本当にありがとうございました。窓口で感想をいただいた時はとても嬉しかったです。私は谷山北支店に残るか分かりませんがこれからは、谷山北支店をよろしくお願ひします。  
(店舗詳細、お問い合わせ先は裏面をご覧ください。)



# 山田支店 ★ 中山支店

2024年11月25日

# 谷山北支店 オープン



## 新店舗お問い合わせ(令和6年11月25日以降)

店舗名:鹿児島みらい農協 谷山北支店

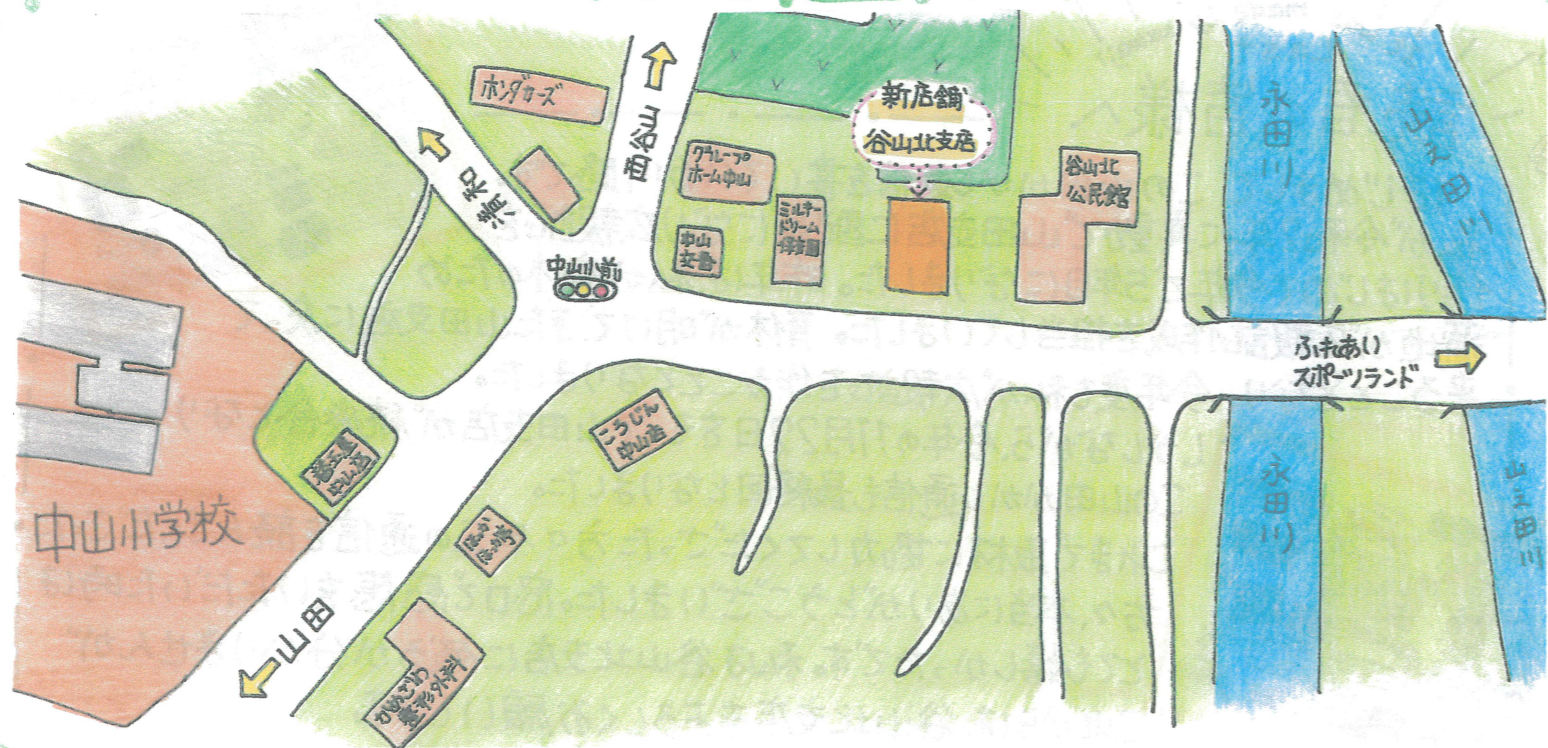
窓口営業時間:平日 9:00~15:00

住所:鹿児島市中山町1233番地8

ATM営業時間:平日 8:45~18:00

TEL:099-268-2271

土日祝 9:00~17:00



11月22日金曜日で山田支店は閉店し、谷山北支店となります。組合員、利用者の方々には、ご不便をおかけいたします。これからも鹿児島みらい農協とのお付き合いをよろしくお願い致します。

なお、山田支店内ATM及び星ヶ峰ATMにつきましては、引き続きご利用いただけます。

また、訪問による手続き<sup>※1</sup>やご相談等がございましたらお気軽にご連絡ください。

新店舗で、皆様のご来店をお待ちしております。

<sup>※1</sup>手続きにつきましては、訪問での手続きができないものもございます。予めご了承下さい。

## 発行元

鹿児島みらい農協 山田支店

住所:鹿児島市山田町2275-7

TEL:099-264-2447

(令和6年11月22日まで)