



### JADDOカード 優待施設のご案内

JAグループ鹿児島総合ポイントカード「JADDOカード」を提示していただくと、お得なサービスを受けることができます。

#### 鹿児島・日置エリア

- 脚馳走亭 かわかみ
- 脚食亭 香処 昭和
- 護兵衛
- うどん工房 うりきれ御膳
- 鷹摩らーめん家 おこぼ(フレスポジャングルパーク店)
- ルポアンジュ
- 仏壇流通センター
- GOHAN&CAFE Grande
- つげ井屋 桜勤
- 魚人島じんべえ
- ビストロ メイクマ
- ルミエル
- マリンパレスかごしま
- 季節料理 おく屋
- サカイ引越センター(鹿児島支社・鹿児島東支社)
- ホテルクートイン鹿児島
- アートホテル鹿児島
- 仏壇の古屋敷
- 日産レンタカー(鹿児島中央駅店・南鹿児島駅前店・鹿児島空港店)
- セイカスポーツクラブ

- 天文館シネマパラダイス
- 鹿児島サンロイヤルホテル
- フェスティバロ 唐平ワールド
- 地鶏の鐘屋
- ガブエレストランNODOKA
- ハーカリー風
- KEY's CAFE鹿児島店
- バン工房 オレンジベーカリー本店
- 小松菜屋
- らざら 荒田本店
- おいも&Cafe
- フルーツ&ジェラートさくらじま
- 片平観光農園
- ウイスキーと鶏もも焼き史丹
- グリーンリブスモール鹿児島厚生連病院売店
- 花の店イヤマ
- 花のしんか園
- 花の七草 郡山店
- 花の七草 西谷山店
- 南洲館
- 餃子食堂まさたや
- みさき

- diech10
- haru
- カラキチ
- 若松商店
- 天ぷら新橋
- ArinCo
- さつま馳走 舞田
- オリーブ専門店 Vigore
- あ・そいびーん
- 古民家cafe日和
- 田中キター工房/木の工房

ご利用いただける施設は増えました!

JAグループは、国民が必要とし消費する食料は、できるだけその国で生産する

「国消国産」の取り組みを進めています。



育てよう明日を

JAグループ鹿児島



イベント開催については、当JAのLINEやホームページでお知らせしますので、登録してね!

## LINE@ やってます!

JAのイベントやキャンペーンなどお得な情報をお届けします。「友だち追加」からID検索またはQRコード登録してください。

JA鹿児島みらい 公式アカウント @rjp1931r

**INFORMATION** JAグループは乃木坂46の協力を得て、「国消国産」の理解醸成に取り組んでいます! 特設サイトでは、国内農業の魅力や課題などについて、各メンバーと楽しく学べるクイズコンテンツや各種動画コンテンツなどを展開しています。

※国民が必要とし消費する食料は、できるだけその国で生産するという考え方のこと。

JAグループ 乃木坂46

### 推します「国消国産」

乃木坂46と食や農業を学ぶ、動画やクイズを特設サイトで公開中

PRESENT 10名様に

### 「ごしよらんセット」を抽選で10名様にプレゼントいたします!

応募締切は、令和5年2月15日(水)まで

官製はがき、または下記専用応募はがきに郵便番号、住所、氏名、年齢、職業、性別、電話番号、e-mailアドレス等のご記入、アンケートにお答えいただきご応募ください。

※専用応募はがきを切り取り切手を貼って投函してください。また、切手を貼らずに、お近くのJA各支店窓口へお持ち帰りでも構いません。応募締め切りは令和5年2月15日(水)消印有効となっております。当選者の発表は発送をもってかえさせていただきます。

ご応募の際にご記入いただきました個人情報は、抽選・賞品発送・アンケート統計以外の目的で使用することはありません。また、お送りいただいた応募はがきは、責任を持って速やかに適切な方法で処分いたします。

### 編集後記

地産地消は今では定着した言葉ですが、「国消国産」ってここ最近耳にするようになりましたよね。これまで店頭と並んでいたマスクや電化製品の部品など当たり前のように輸入されていたものが、コロナ禍の影響で日本に全く入ってこなくなったこともあり、これから先のことを考えると不安なことが山積みですが、日本の農業の大切さを感じながらプランター栽培での野菜作りを第一歩にして、数年後には自分が食べる野菜が作れるような農業女子を密かに目指しています(笑)。

mirai子

JA 鹿児島みらい  
〒892-0817 鹿児島市小川町27番17号  
☎ 099-239-9300 FAX 099-239-9320  
https://ja-kagoshimamirai.or.jp

お名前(フリガナ) \_\_\_\_\_ 年齢 \_\_\_\_\_

性別  男  女  既婚  未婚

ご住所 \_\_\_\_\_

お電話番号 \_\_\_\_\_

ご職業  会社員(業種: \_\_\_\_\_)  主婦  公務員  学生

自営業  農家  その他 \_\_\_\_\_

e-mailアドレス \_\_\_\_\_

郵便はがき 8920817

鹿児島県鹿児島市小川町27番17号  
JA鹿児島みらい nagomi  
読者アンケート 係行

電話 099-239-9300  
FAX 099-239-9320

旬感野菜

## 国民が必要とし消費する食料は、できるだけその国で生産する

### 進めよう!

# 国消国産

— こくしょうこくさん —





# ご存知ですか？



国消国産とは「国民が必要とし消費する食料は、できるだけその国で生産する」という考え方で、一般社団法人全国農業協同組合中央会（JA全中）が考案しました。

10月16日を「国消国産の日」として制定しており、この日は国連食糧農業機関（FAO）が制定した「世界食料デー」でもあることから、食料を生み出す農業を応援してくれる人を増やしたいとの願いが込められています。今回はそんな鹿児島島の農家の方々が作った品物がたくさん販売されている場所を2カ所ご紹介します。

## 国消国産

— こくしょうこくさん —

## おいどん市場 与次郎館

### 農産物直売所 ごしよらん



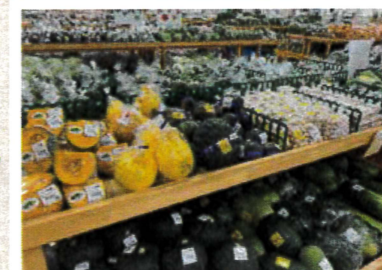
店長 泊 徳幸さん

ごしよらんでは種類豊富な野菜や加工品、苗などを販売しています。特に野菜は、周辺の吉野・吉田地区の生産者で構成されている「ごしよらん部会」が生産した朝採り野菜が店頭にはびこっており、消費者の皆さんも大変楽しみにされています。毎月開催している江口浜ちりめんの販売会は現在も大好評をいただいております。季節ごとのイベントも少しずつ開催できるようになってきました。今後も国消国産を少しでも推し進めることができるよう、SNSなどを使った情報発信も積極的にしていきたいです。



担当 前村 航太さん

「おいどん市場与次郎館」は今年で16周年を迎えました。グループの強みを生かし、野菜だけでなく肉や魚、米やお茶、お花など、販売品目が多岐にわたっているのが特徴です。ありがたいことに平日で約1,300～1,400人、週末ともなると、約1,900～2,000人のお客さまに足を運んでいただいております。先日開催した「鹿児島黒牛日本フェア」では鹿児島黒牛を3割引で販売し、大盛況でした。スタッフが常に商品の鮮度チェックや、お客さまが商品を取りやすい位置への陳列を行っています。今後も生産者とお客さまに近い存在でありたいと思います。



県内各地から届く野菜

県内各地の生産者が心を込めて育てた旬の野菜が店頭にはびこります。入口入ってすぐのボードに入荷状況が掲示されているので便利です。



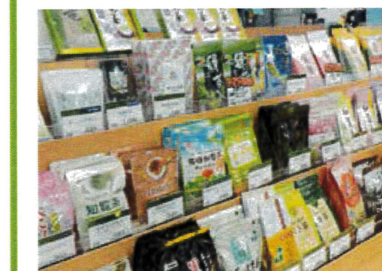
日本一に輝いた鹿児島黒牛

第12回全鹿児島大会にて内閣総理大臣賞を受賞した鹿児島黒牛。A5ランクの肉のみ販売しており、価格も良心的。もちろん、豚や鶏、加工品も販売しています。



鹿児島の海の幸

主に錦江湾や鹿児島近海で獲れた魚介類を中心に販売しています。漁協から直接届くので鮮度も抜群です。

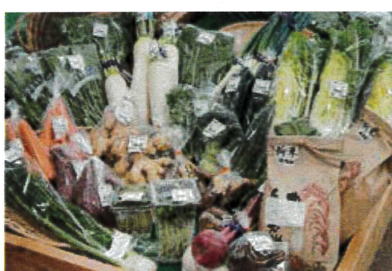


生産量全国第二位のお茶

県内産のお茶を豊富に取り揃えています。鹿児島県産茶葉を100%使用した抹茶・ほうじ茶ソフトクリームの販売も行っているため、ちょっと一休みの際におすすです。

### こんな取り組みもしています

### イベントも多数開催しているのぜひ！



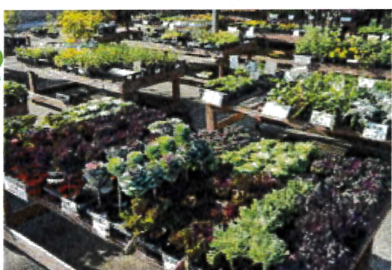
新鮮な野菜

吉野地区は軟弱野菜の産地として知られており、ほうれん草や小松菜、水菜などが年間を通して販売されています。味はもちろん、新鮮さも自慢です。



加工品が充実

JA女性部小山田支部のメンバーが、主婦目線で手作りの加工品がずらり。味噌や麺つゆ、白だし、ドレッシングなどバラエティー豊かなラインナップです。



苗の種類も豊富

季節に応じた花や野菜などの苗を販売しています。種類が非常に豊富で充実しており、栽培方法などについても専門のスタッフが丁寧に説明してくれます。



JAならではの肥料販売

農業専用の大容量肥料から家庭菜園向けの肥料まで、どちらのニーズにも対応できる品揃えが特徴。腐葉土や培養土なども販売しています。

### こんな取り組みもしています



全国発送のサービス

サービスカウンターにて館内で購入した商品の全国発送に対応しています。

充実のイベント

県内の各JAが旬の農畜産物などを販売する「JAフェア」や、毎年多くの人でにぎわう「大めの市」などイベントが充実しています。



各支店での移動販売

「出張ごしよらん」偶数月にJA鹿児島みらいの支店に簡易販売所を設置し、管内で収穫された野菜を中心に年金支給日に合わせて移動販売を行っています。



営農相談会

営農指導員による相談会を開催しています。スタッフが手作りの「みいちゃん農園」の畑や野菜を使って指導することもあります。

皆様のお越しをお待ちしています！



### 農産物直売所 ごしよらん

住所/鹿児島市吉野町 3224-1  
電話/099-295-7377  
時間/9:00~17:00  
休み/お盆(8/15、16日)、年末年始(12/31~1/4)

### 店舗 DATA



Instagram



### 店舗 DATA



Home Page URL

### おいどん市場 与次郎館

住所/鹿児島市与次郎2丁目 2295-235  
電話/099-253-3153  
時間/9:30~18:00  
休み/お盆(8/15)、年始(1/1~1/3)



nagomi | vol.9

2022 WINTER アンケート

- JA鹿児島みらいが発行しているnagomiをこれまで何回ぐらい読んだことがありますか。また、入手方法も教えてください。
  - ・nagomiを( ) 回ぐらい読んだことがある。
  - ・入手方法について 友人・知人 / 店舗( ) / JA職員 / その他( )
- nagomi 9号についてのご意見や感想をご記入ください。また、農業に関して興味のあることなどnagomiで紹介してほしい記事がありましたらご記入ください。

\*令和5年2月15日(水)までにご応募いただいた方に、抽選でプレゼントを差し上げます。(当日消印有効)