

# J A鹿児島みらい リフォームローン

固定  
金利

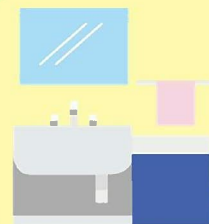
基準金利  
**3.30%**

最軽減後金利

**2.30%**

※保証料含む

令和2年11月1日現在



変動  
金利

基準金利  
**3.00%**

最軽減後金利

**2.00%**

※保証料含む

令和2年11月1日現在



## 資金用途

- 戸建・マンション・リフォーム工事
- キッチン・トイレ・ユニットバス交換工事
- 和室から洋室へ、フローリング張り替え工事
- リノベーション工事
- 雨漏り補修・住宅修理・空き家解体

パソコンから仮審査

J Aネットローン

検索



スマートフォンからも  
コチラより申込みできます！



組合員・利用者の  
皆さんを応援します

お問い合わせは

J A鹿児島みらい

内 容	
資 金 使 途	●既存住宅の増改築・改装・補修 ●住宅関連設備等の設置、空き家解体等を目的とする資金
ご 利 用 可 能 な 方	●ご利用時年齢が満20歳以上75歳未満の方で、完済時年齢が満80歳未満の方 ●継続して安定した収入のある方など
ご 利 用 限 度 額	10万円以上1,500万円以内(1万円単位) ※空き家解体は500万円まで
お 借 入 期 間	1年以上15年以内 ※空き家解体は10年以内となります
ご 返 済 方 法	元利均等返済(毎月返済方式または特定月増額返済方式)
保 証 機 関	三菱UFJニコス(株)の保証を受けていただきます
保 証 料 率	保証料は0.8%となります
保 証 料	分割払い方式(毎月の元利金返済にあわせ、保証料をお支払いいただきます)
担 保 ・ 保 証 人	担保・保証人は(原則)不要です
ご 融 資 金 利	固定金利・変動金利いずれかをご選択いただきます
団 体 信 用 生 命 保 険	任意加入(一般団信) 但し、ご利用金額500万超、お借入期間10年超、完済時年齢71歳以上のいずれかの場合は必須加入となります ※加入の際は、実行金利+0.2%となります

※ローンをご利用いただける方は、JA所定の資格・要件を満たす方に限らせていただきます。

※ローン商品の詳しい内容等については、お気軽にお問い合わせください。

※お申込みには、JAおよびJAが指定する保証機関において所定の審査をさせていただきます。審査の結果によっては、ご希望に沿いかねる場合もございますので、あらかじめご了承ください。

※ご融資にあたっては、JA所定の出資金をお願いしております。出資金をお申込みいただきますと、「組合員」の資格を得ることができます。なお、出資金はローン完済時にお申し出いただくことにより、JA所定の期日にお返しいたします。

※店頭にて返済額の試算を承っております。

※店頭にて説明書をご用意しております。

◎手数料(その他、詳しくは店頭にてお尋ねください)

融 資 手 数 料	1,100円
一 部 繰 上 返 済 手 数 料	550円
全 額 繰 上 返 済 手 数 料	1,100円

◎必要書類一覧

- ①本人確認書類：運転免許証等(写真付き)なら1通、健康保険証等(写真なし)なら2通。
- ②資金使途確認書類：見積書または契約書(支払い済み資金の場合は、領収書)
- ③所得証明書類：所得証明書、源泉徴収票、確定申告書等(申込金額100万円未満は原則不要)
- ④工事見積書、契約書(いずれか1つ、ただし留保金対応の場合は工事請負契約書)
- ⑤建物の登記簿謄本(写)
- ⑥返済予定表(写)および残高証明書(写)または直近3ヶ月以上の通帳(写) ※借換の場合のみ。

【変動金利とは】

お借入後の適用金利の見直しは、4月1日と10月1日の年2回行ない、新しい金利となる場合があります。新しい金利はJA所定の基準に基づいて見直しされ、それぞれ翌々月の約定日の翌日から新利率が適用となります。ただし、基準金利が大幅に変動した場合は、それ以外の日に適用利率を変更する場合があります。元利均等返済において、変動金利型の場合、お借入利率に変動があった場合でも返済額の中の元金分と利息分の割合を調整し、5年間は返済額を変更いたしません。ご返済額の変更は5年ごとに行い、変更後の返済額は変更前の返済額の1.25倍を上限としますが、当初のお借入期間が満了しても未返済残高がある場合は原則として最終期限に一括返済していただきます。

《金利軽減項目》

- |                        |                                 |
|------------------------|---------------------------------|
| 1. WEB申込の方             | 5. JADDOカードまたはJAカードをお持ちの方【新規OK】 |
| 2. 既存借入のある方            | 6. 公共料金の引落しのある方【新規OK】           |
| 3. 給与振込または年金振込のある方     | 7. 定期貯金または定期積金のある方【新規OK】        |
| 4. 当JAを通じてのリフォーム実施される方 | 8. 組合員(※出資金1万円以上)の方【新規OK】       |

**各項目△0.2%金利軽減。最大1.00%金利軽減いたします。**

●詳しくは、お近くのJA窓口へお気軽にご相談ください●

お問い合わせは

 **JA鹿児島みらい**

